



Anti-GFP 免疫磁珠试剂盒

应用范围

GFP 标签融合蛋白的免疫（共）沉淀。

GFP 标签可以位于蛋白的 N 端，C 端，如 N 端 GFP 融合蛋白（GFP-Protein）、C 端 GFP 融合蛋白（Protein-GFP）。

抗体属性

兔单克隆抗体，IgG2a 亚型。

磁珠属性

磁珠，平均粒径 1 μ m。

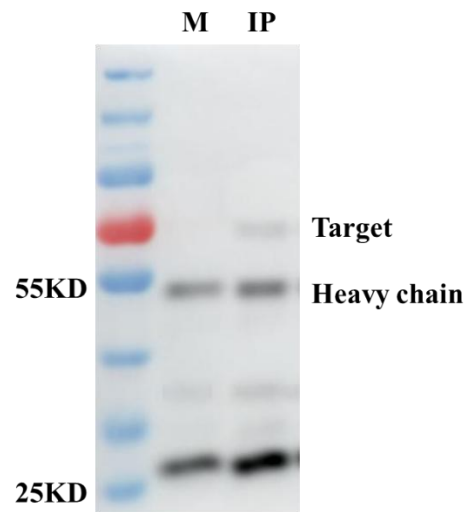
磁珠载量及使用方法

0.5mL 纳米磁珠，共价偶联 0.1mg Anti-GFP 小鼠单克隆抗体。

常规 IP 或 Co-IP 用量，取 10^7 个细胞，加入 1mL NP-40 裂解液，冰上孵育 30min，将细胞连同裂解液转移到 1.5mL EP 管中，12000rpm 离心 10min，取上清裂解液 400 μ L，加入 30 μ L 磁珠，室温翻转孵育 1h，孵育期间加入蛋白酶抑制剂，抑制剂的选择根据实验需求而定，使用磁力架分离磁珠，使用预冷的 PBS 清洗三次磁珠，加入 20 μ L NP-40 裂解液，再加入 20 μ L 2 \times loading buffer，煮样，用作 SDS-PAGE，每孔上样量 20 μ L。



检测结果



从左往右，泳道依次为 Marker，未结合蛋白的磁珠，下拉融合 GFP 标签的靶标蛋白。

储存条件

4°C，18 个月

注意事项

1. 本产品仅限于专业人员的科学研究用，不得用于临床诊断或治疗。
2. 为了您的安全和健康，请穿实验服并戴一次性手套操作。
3. 本产品以悬液形式提供亲和磁珠，悬液中磁珠的含量为 25%，使用前先温和重悬磁珠悬液，然后按照需求取用。
4. 勿离心、冷冻、干燥磁珠，勿使用超声处理磁珠，勿使酸处理磁珠时间超过 10min。
5. 混匀磁珠时，请采用移液枪轻柔吹打，柔和涡旋，上下颠倒及摇床混匀等方法。勿使用超声等方法。
6. 配套使用的相关试剂，需实验室自备。



本产品仅供科研使用 不得用于其他用途 订购热线： 021-54845833 / 15800441009

生产企业：上海通蔚实业有限公司

公司地址：上海市松江区九亭镇研展路158弄15号1603

公司电话：021-54845833

技术支持：15800441009