



Anti-GST 免疫磁珠试剂盒

应用范围

应用于带有 GST 标签的融合蛋白或其蛋白复合物的免疫沉淀。

GST 标签可以位于蛋白的 N 端, C 端或中间, 如 N 端 GST 融合蛋白 (GST-Protein)、C 端 GST 融合蛋白 (Protein- GST) 和 Met 修饰的 N 端 GST 融合蛋白 (Met- GST-Protein)。。

抗体属性

兔单克隆抗体, IgG2a 亚型。

磁珠属性

磁珠, 平均粒径 1 μ m。

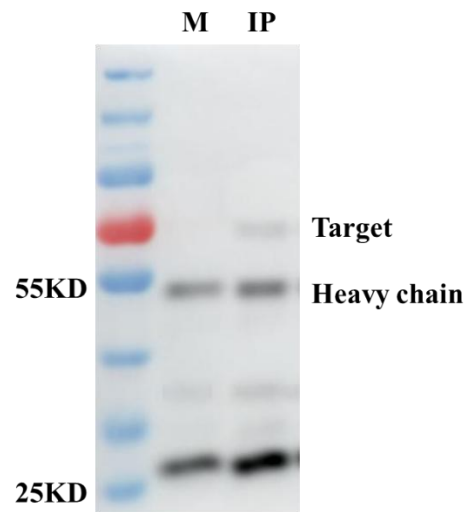
磁珠载量及使用方法

0.5mL 纳米磁珠, 共价偶联 0.1mg Anti-GST 小鼠单克隆抗体。

常规 IP 或 Co-IP 用量, 取 10^7 个细胞, 加入 1mL NP-40 裂解液, 冰上孵育 30min, 将细胞连同裂解液转移到 1.5mL EP 管中, 12000rpm 离心 10min, 取上清裂解液 400 μ L, 加入 30 μ L 磁珠, 室温翻转孵育 1h, 孵育期间加入蛋白酶抑制剂, 抑制剂的选择根据实验需求而定, 使用磁力架分离磁珠, 使用预冷的 PBS 清洗三次磁珠, 加入 20 μ L NP-40 裂解液, 再加入 20 μ L 2 \times loading buffer, 煮样, 用作 SDS-PAGE, 每孔上样量 20 μ L。



检测结果



从左往右，泳道依次为 Marker，未结合蛋白的磁珠，下拉融合 GST 标签的靶标蛋白。

储存条件

4°C，18 个月

注意事项

1. 本产品仅限于专业人员的科学研究用，不得用于临床诊断或治疗。
2. 为了您的安全和健康，请穿实验服并戴一次性手套操作。
3. 本产品以悬液形式提供亲和磁珠，悬液中磁珠的含量为 25%，使用前先温和重悬磁珠悬液，然后按照需求取用。
4. 勿离心、冷冻、干燥磁珠，勿使用超声处理磁珠，勿使酸处理磁珠时间超过 10min。
5. 混匀磁珠时，请采用移液枪轻柔吹打，柔和涡旋，上下颠倒及摇床混匀等方法。勿使用超声等方法。
6. 配套使用的相关试剂，需实验室自备。



本产品仅供科研使用 不得用于其他用途 订购热线： 021-54845833 / 15800441009

生产企业：上海通蔚实业有限公司

公司地址：上海市松江区九亭镇研展路158弄15号1603

公司电话：021-54845833

技术支持：15800441009